

# 1 | ¿Qué es Sala Virtual?



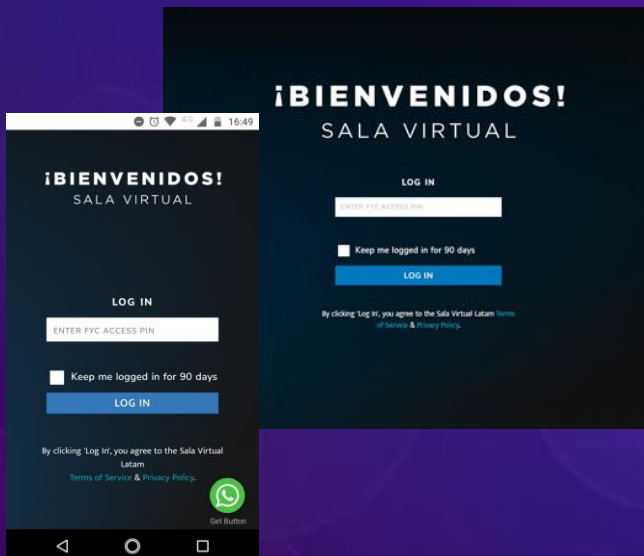
Es la posibilidad de ver estrenos de cine exclusivos desde tu casa, disponibles por un período de tiempo limitado.

# 2 | ¿Cómo accedo a una película de Sala Virtual?



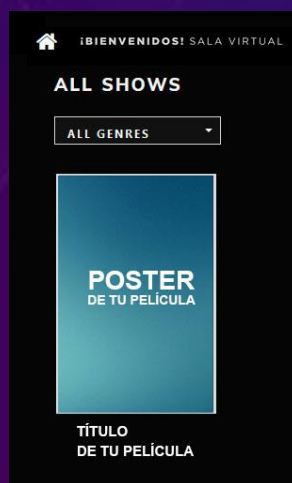
**El mail que recibirás** tendrá las instrucciones y un código único (PIN) para ver la película.

**Ingresa tu código** de acceso en el campo y clickea en LOG IN.



**Clickea** en el poster de tu película, y listo!

**¡Ya tienes la película para ver en tu dispositivo!**



## 3 | Cómo ver **la película.**

1. Puedes acceder vía web al sitio

<https://watch.indee.tv/salavirtual/fyc/login> e ingresar el código de acceso (PIN) para **disfrutar la película.**

2. Para ver la película en tu **Smart TV** tienes las siguientes opciones:



a. Descargar la app "**Sala Virtual Latam**" disponible en las siguientes opciones e ingresar el PIN directamente en la App.

- I. iPad: [DESCARGA](#)
- II. Apple TV: [DESCARGA](#)
- III. Firestick: [DESCARGA](#)
- IV. Roku: [DESCARGA](#)

b. **Transmitir desde un computador** portátil o de escritorio:

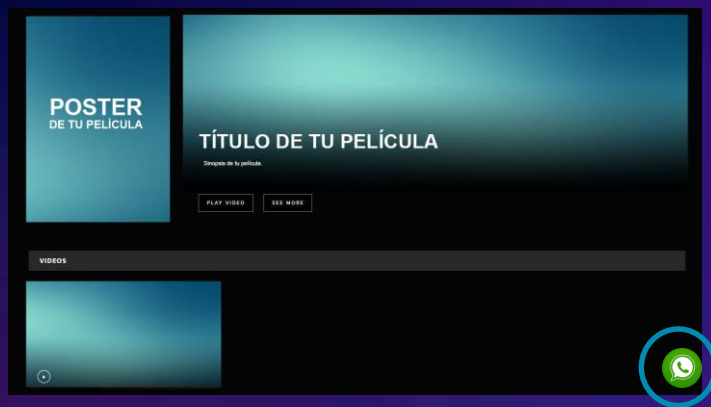
- I. Haz clic en **los 3 puntos en la esquina superior derecha** de la pantalla, seleccione Transmitir en el menú desplegable y elige el dispositivo **Chromecast.**
- II. Adicionalmente, si tienes la opción de **conectar un cable HDMI** desde un computador portátil o de escritorio, también podrás ver el contenido en tu TV.

c. Transmitir directamente **desde tu dispositivo iOS a tu Apple TV o Smart TV** compatible con **AirPlay 2** a través de Duplicar Pantalla. Ambos dispositivos deben estar conectados a la misma red de datos wifi.

d. Transmitir directamente **desde tu dispositivo Android** a tu TV o Smart TV a través de **Chromecast.**

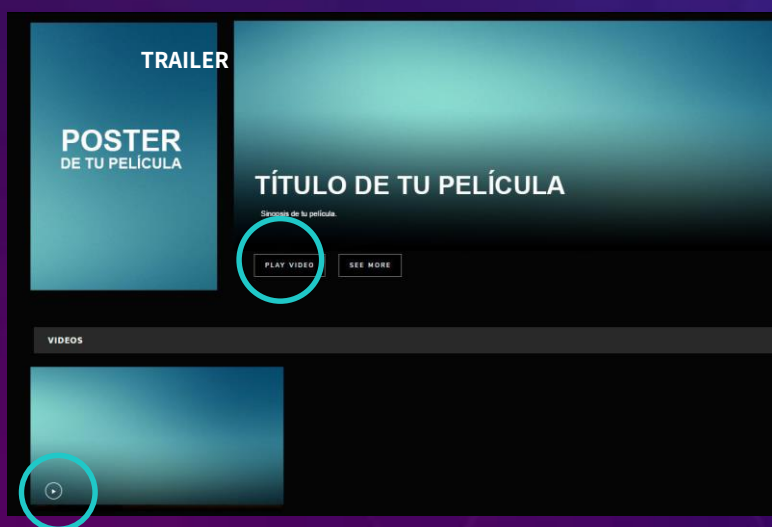
- I. Debes descargar desde Play Store **la App Home.** Verifica que tu smartphone o Tablet y dispositivo Chromecast estén conectados a la misma red de datos wifi.
- II. Luego seleccionar en la App Home el **dispositivo Chromecast** conectado a tu TV o Smart TV.
- III. Una vez conectado al dispositivo Chromecast seleccionar **transmitir pantalla** en la parte inferior.

## 4| Soporte 24/7



Si tienes dudas puedes **iniciar una conversación** con nuestra área de soporte clickeando en el globo de diálogo en la esquina inferior derecha.

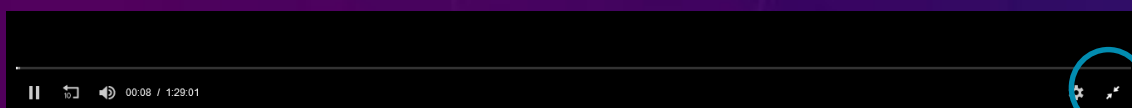
## 5| Características de la reproducción.



Vista desde PC/Notebook



Vista mobile/smartphone



Vista Barra de reproducción

Configuración  
Pantalla completa



### Configuración

El reproductor permite configurar la calidad de reproducción (HD o inferior), agregar o quitar los subtítulos, ir a pantalla completa (full screen).



### Validez

El acceso/link tiene una validez de 48hs desde la fecha de inicio indicada en la pantalla principal.



### Views

Permite hasta 3 (tres) views o visualizaciones.

# FAQ

## Preguntas Frecuentes



### ¿Qué pasa si inicio la reproducción faltando poco tiempo para cumplirse la hora límite de vigencia del acceso?

Podrás terminar de verla, siempre y cuando hayas iniciado la proyección antes de cumplido el tiempo de vigencia del acceso de tu película (link)

### No puedo ver la película a pantalla completa. ¿Qué debo hacer?

En computadores con sistema operativo Windows y resolución de pantalla inferior a 1920x1080 puede ocurrir que al iniciar la reproducción, la barra de tareas de Windows se sobreponga a los controles de reproducción (reproducir, pausa, pantalla completa). Para dar solución se debe ocultar la barra de tareas o disminuir el tamaño de la ventana del navegador (Chrome, Firefox, etc...).

### ¿Puedo cambiar de dispositivo una vez iniciada la película?

Sí. Siempre y cuando te conectes desde la misma red y aún tengas visualizaciones disponibles (3 por película) puedes migrar de un dispositivo a otro. La reproducción volverá a iniciarse desde cero pero podrás adelantar manualmente al punto donde la habías dejado.

### ¿Puedo pausar, retroceder o adelantar la proyección?

Sí, puedes hacer las tres cosas durante la proyección. Mientras no cierres el navegador, puedes pausar, adelantar o retroceder y todo será dentro de la misma vista.

### Compré más de una película ¿cómo ingreso un nuevo código para ver la siguiente?

Debes hacer LOG OUT para volver a la Home, desde el menú de la esquina superior derecha. Una vez vuelto a Home podrás ingresar el código de la otra película.

### ¿Qué pasa si se corta el servicio de internet durante mi proyección?

Para estos casos cuentas con 2 (dos) vistas adicionales. La proyección interrumpida cuenta como una visualización. Una vez que se restablezca tu servicio de internet puedes volver a conectarte a través del mismo link y hacer uso de las vistas adicionales.

### ¿Qué pasa si se corta el servicio de energía eléctrica durante mi proyección?

Para estos casos cuentas con 2 (dos) vistas adicionales. La proyección interrumpida cuenta como una visualización. Una vez que se restablezca tu servicio de energía puedes volver a conectarte a través del mismo link y hacer uso de las vistas adicionales.

### ¿Qué pasa si cierro el navegador por error?

Para estos casos cuentas con 2 (dos) vistas adicionales. La proyección interrumpida cuenta como una visualización. Puedes volver a conectarte a través del mismo link y hacer uso de las vistas adicionales.

### ¿Dudas sin resolver?

Si aún te quedan dudas sobre qué hacer para poder ver la película, por favor no dudes en escribirnos por **WhatsApp** al número **+56 97879-9032** o a [cinema@filmoestudios.com](mailto:cinema@filmoestudios.com) Estamos atentos las 24hs para resolver cualquier inconveniente.

### Requerimientos técnicos

iPad y Apple TV: Requieren iOS 11.0 en adelante.  
Firestick: Sistema operativo mínimo requerido: Android 5.0

La Web App requiere los siguientes navegadores:  
MAC OS: Chrome 68+, Safari 11+, Firefox 61+  
Windows: Chrome 68+, Firefox 61+, Edge 18+  
iOS: Safari 13+  
Android: Chrome 68+, Firefox 61+

## Términos y Condiciones.

- Usted estará autorizado/a a utilizar el Contenido única y exclusivamente para uso personal y queda expresamente prohibida su utilización para fines comerciales, con fines de lucro, directo o indirecto, o inclusive sin fines de lucro, incluyendo sin limitación: grabarlo, reproducirlo, filmarlo, videograbarlo, trasladarlo, sincronizarlo y/o fijarlo.

- Queda expresamente prohibido copiar (incluyendo sin limitar: grabar, reproducir, filmar, videograbar, trasladar, sincronizar y/o fijar) el Contenido en cualquier otro medio, soporte o tecnología.

- Cualquier capacidad de reproducción o exportación son solamente un servicio para usted y no constituyen una cesión, renuncia u otra limitación de cualquiera de los derechos de los propietarios de los derechos de autor en ningún Contenido.

- Las restricciones antes mencionadas también incluyen, entre otros: textos, gráficos, configuraciones, interfaces, logotipos, fotografías, materiales de audio, video y fonogramas.